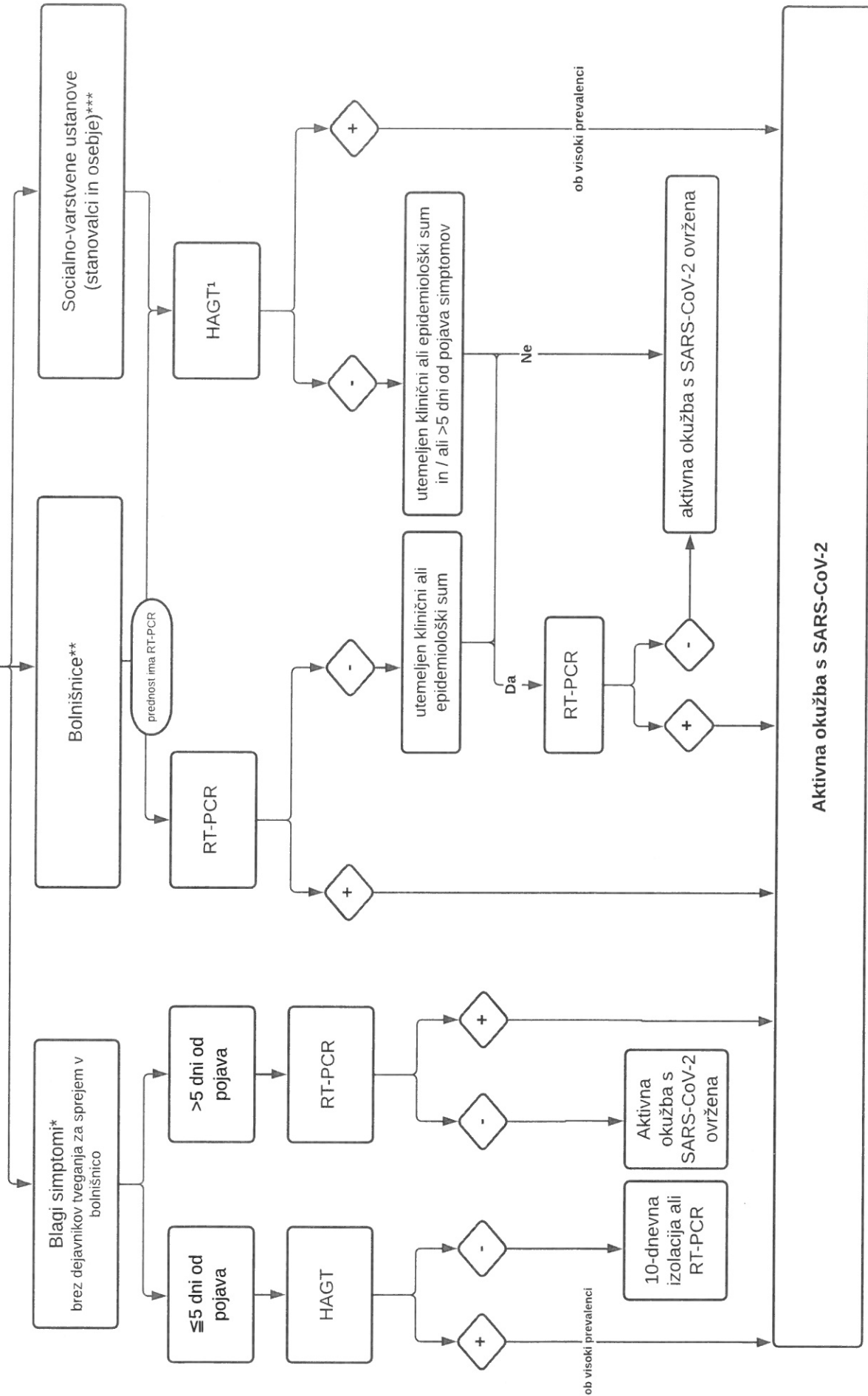


SIMPTOMATSKE OSEBE

Ne testiramo, če je bil v preteklih 3 mesecih pozitiven PCR

RT-PCR ima prednost pred HAGT¹: HAGT uporabimo, kadar RT-PCR ni dostopen ali je čas do izvida >24 ur



* zdravstveni dom, urgentni center, specifična okolja po presoji strokovne svetovalne skupine/NIJZ
 ** osebe s težjo obliko okužbe, zdravstveni delavci, hospitalizirani pacienti, ki razvijejo simptome
 *** v SVZ uporabimo HAGT, če je čakalni čas na rezultat RT-PCR >24 ur, drugače ima prednost RT-PCR
 HAGT¹ - hiter antigeni test, pri vrednotenju rezultata upoštevamo prevalenco okužb v populaciji, PNV in NNV, občutljivost in specifičnost testa

Aktivna okužba s SARS-CoV-2

ASIMPTOMATSKE OSEBE - SCREENING

Ne testiramo, če je bil v preteklih 3 mesecih pozitiven PCR

RT-PCR ima prednost pred HAGT! HAGT uporabimo, kadar RT-PCR ni dostopen ali je čas do izvida >24 ur

sprejem v bolnišnico brez znakov okužbe, s prazno anamnezo ob uporabi predpisanega vprašalnika (sprejem zaradi jasne druge indikacije)

delovne organizacije

indikacije za testiranje postavi zdravnik ali epidemiolog

HAGT*

-

+

ob visoki prevalenci

okužba s SARS-CoV-2 ovržena

ob nizki prevalenci

RT-PCR**

+

-

ob izbruhu ponavljamo na 2 dni

okužba s SARS-CoV-2 ovržena

ob izbruhu ponavljamo na 2 dni

ob nizki prevalenci

RT-PCR

+

-

Aktivna okužba s SARS-CoV-2

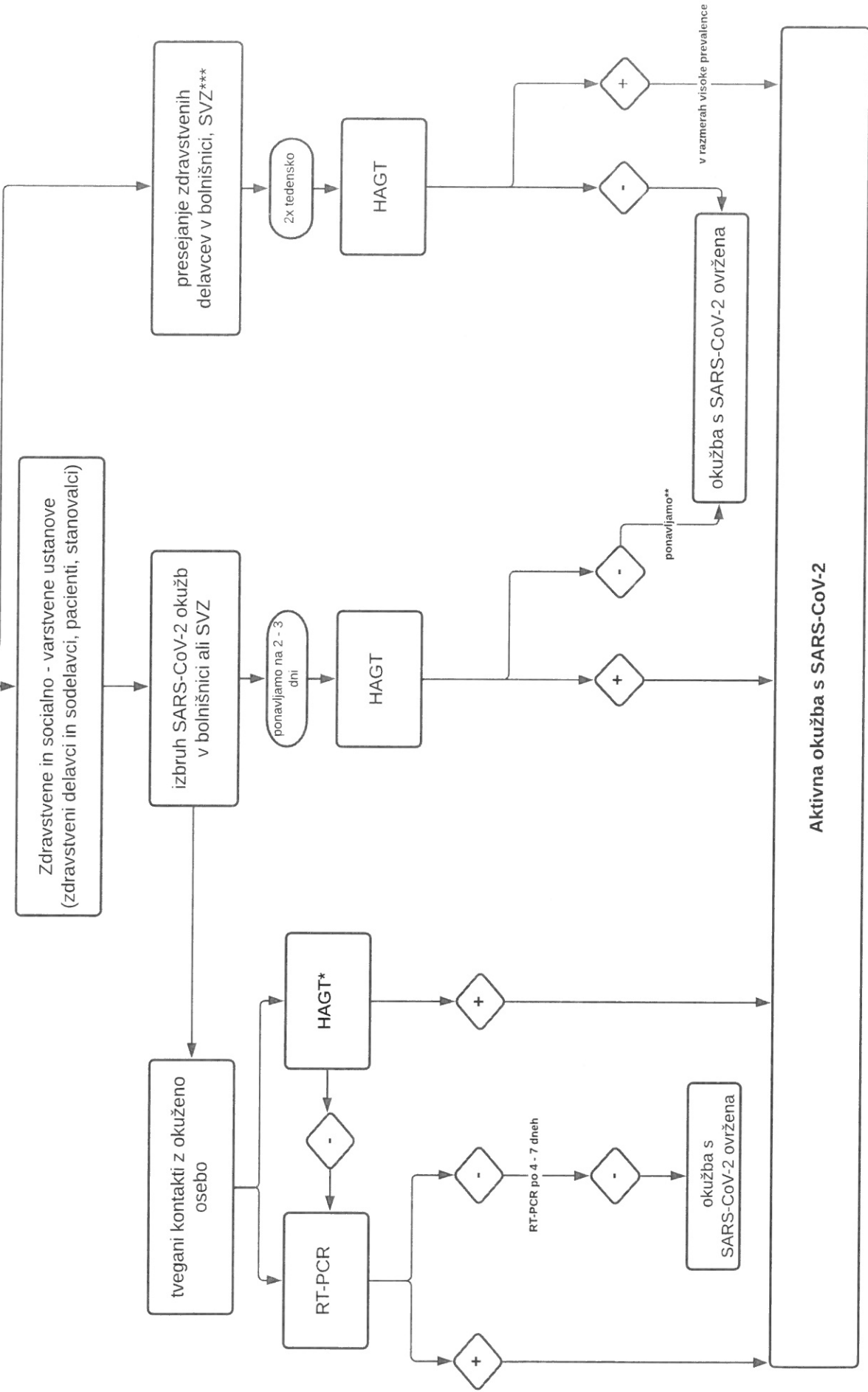
* HAGT - hitri antigeni testi, pri vrednotenju rezultata upoštevamo prevalenco okužb v populaciji in kakovost testa (PNV in NNV testa)

** RT-PCR opravimo 3 - 4 dni po tveganim kontaktem

*** ob izbruhu negativni HAGT ponavljamo na 2 dni do preteka 14 dni od potrditve izbruha

ASIMPTOMATSKE OSEBE

Ne testiramo, če je bil v preteklih 3 mesecih pozitiven PCR
 RT-PCR ima prednost pred HAGT! HAGT uporabimo, kadar RT-PCR ni dostopen ali je čas do izvida RT-PCR >24 ur



* HAGT - hitri antigeni test, pri vrednotenju rezultata upoštevamo prevalenco okužb v populaciji in diagnostične parametre testa (občutljivost, specifičnost, PNV, NNV)
 ** ponavljamo do 14 dni od pojava zadnjega pozitivnega primera
 *** na kritičnih oddelkih