

Vrsta elaborata	VPIS STAVBE V KATASTER STAVB
------------------------	-------------------------------------

Katastrska občina	2490 - POSTOJNA
Številka stavbe	2490 - 316

Podjetje, ki je elaborat izdelalo

Ime in naslov podjetja	matična številka podjetja	žig in podpis odgovorne osebe
AGA – atelje za geodezijo in arhitekturo d.o.o. Postojna, Gregorčičev drevored 7	5438845	
Številka projekta	31/08	23.5.2008

Elaborat potrjuje

Ime in priimek	Datum	žig in podpis odgovorne osebe
Erika Merše Logar, uni.dipl.inž. arh	19.6.2008	<div style="border: 1px solid black; padding: 5px; display: inline-block;"> <p>ERIKA MERŠE-LOGAR univ. dipl. inž. arh. pooblaščenka arhitektka ZAPS 0527 A</p> </div>

Ta elaborat ima 7 strani

**Povezava z zemljiškim katastrom in
registrom prostorskih enot, podatki o upravnih aktih**

Obrazec K-1

Številka stavbe: 2490 - 316	Datum: 23.5.2008
-----------------------------	------------------

Podatki o parcelah

Šifra katastrske občine	Ime katastrske občine	Parcela	Opis povezave stavb in parcele
2490	POSTOJNA	2671/15	Stavba stoji na parceli. Zemljišče pod stavbo je evidentirano v zemljiškem katastru.

Podatki o naslovu

Občina	Naselje	Ulica	Hišna številka	Dodatek k hišni številki
Postojna	Postojna	Ljubljanska cesta	5	

Podatki o upravnih aktih

--

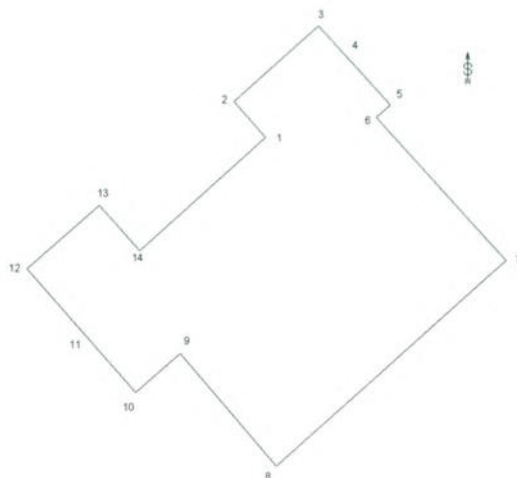
(vrsta upravnega akta; številka in datum izdaje; ime organa, ki ga je izdal; podatek o vrsti objekta)

Lega in oblika stavbe

Obrazec K-2

Številka stavbe: 2490 - 316	Datum: 23.5.2008
-----------------------------	------------------

Tloris stavbe
M = 500



Koordinate točk tlorisa v metrih

Številka	Y	X	Številka	Y	X
1	438880.21	70966.78	8	438880.91	70944.99
2	438878.12	70969.13	9	438874.61	70952.47
3	438883.68	70974.09	10	438871.69	70949.87
4	438885.78	70971.77	11	438868.39	70953.67
5	438888.36	70968.91	12	438864.54	70958.11
6	438887.46	70968.09	13	438869.30	70962.30
7	438895.96	70958.59	14	438871.94	70959.30

Višine stavbe nadmorska višina v metrih

Višina stavbe	14.71	Navpičen prerez stavbe:
višina najnižje točke stavbe	H1 550.90	
višina najvišje točke stavbe	H2 565.61	
karakteristična višina	H3 552.67	
Število etaž	5	

Načrt stavbe

Obrazec K-3N

Številka stavbe: 2490 - 316

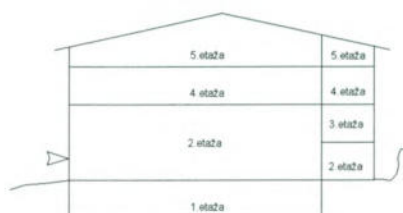
Datum:

23.5.2008

Značilni prerezi stavbe

M=500

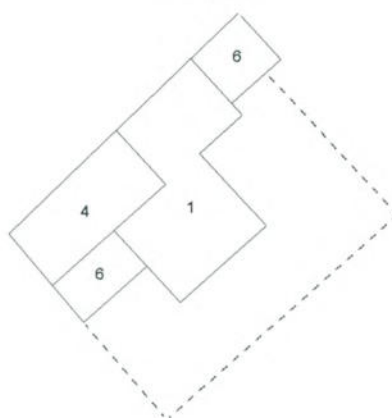
Prerez



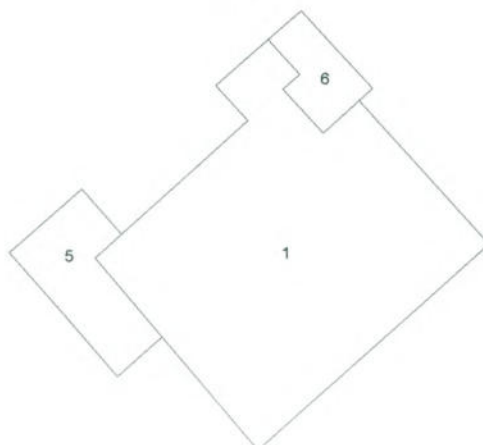
Tlorisi delov stavbe po etažah

M=500

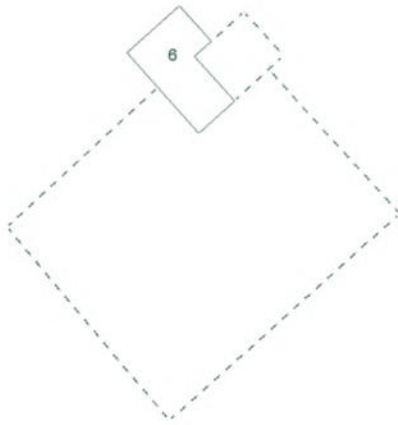
1.etaža



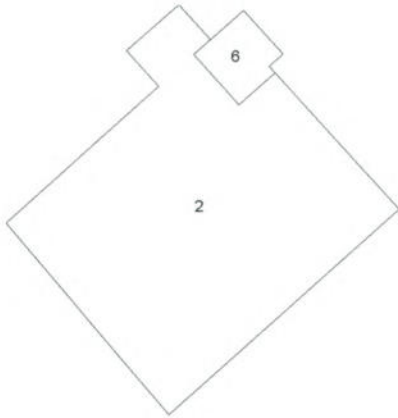
2.etaža



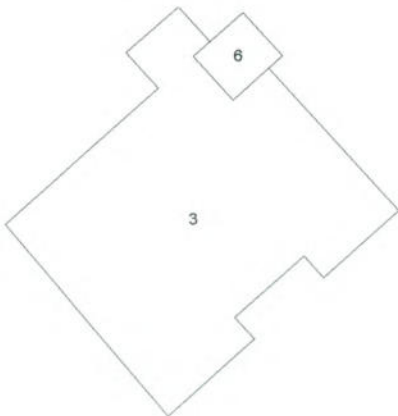
3.etaža



4.etaža



5.etaža



Podatki o stavbi in delih stavbe

Obrazec K-3P

Številka stavbe: 2490 - 316	Datum: 23.5.2008
-----------------------------	------------------

Površine delov stavbe

Površina dela stavbe = Uporabna površina dela stavbe + vsota površin prostorov glede na namen uporabe

Številka dela stavbe	Uporabna površina dela stavbe (m ²)	Namen uporabe prostora	Površina prostora glede na namen uporabe (m ²)	Neto tlorisna površina dela stavbe (m ²)
1	308.49			308.49
2	212.77	3-Odprt balkon	24.05	236.82
3	231.25			231.25
4				25.55
5				30.68
6				84.41

Deli stavbe

Številka dela stavbe	St. stanovanja ali poslovnega prostora	Površina (m ²)	Dejanska raba dela stavbe	Št. etaže	Občina	Naselje	Ulica	Hišna številka, dodatek k HŠ
1	1	308.49	1220201 nestanovanjska	2,1	Postojna	Postojna	Ljubljanska cesta	5
2	2	236.82	1220101 nestanovanjska	4	Postojna	Postojna	Ljubljanska cesta	5
3	3	231.25	1220101 nestanovanjska	5	Postojna	Postojna	Ljubljanska cesta	5
4		25.55	13 skupna raba	1	Postojna	Postojna	Ljubljanska cesta	5
5		30.68	13 skupna raba	2	Postojna	Postojna	Ljubljanska cesta	5
6		84.41	13 skupna raba	2,1,3,4,5	Postojna	Postojna	Ljubljanska cesta	5

Podatki o stavbi in delih stavbe**Obrazec K-3P**

Številka stavbe: 2490 - 316	Datum: 23.5.2008
-----------------------------	------------------

Površina stavbe po dejanski rabi delov stavbe

Stanovanjska raba	Nestanovanjska raba	Skupna raba
0.00	776.56	140.64

Dejanska raba stavbe	Skupna površina stavbe (m²)
NESTANOVANJSKA	917.20

Lastniki / upravljavci dela stavbe

Številka dela stavbe	Ime Priimek Firma	Lastnik Uporabnik Upravljavec	Datum rojstva Matična številka	Državljanstvo	Naslov
1	Banka Koper d.d.	Uporabnik	5092221		Pristaniška ulica 14, 6000 Koper
2	Uprava RS za javna plačila	Uporabnik	1572814		Dunajska cesta 48, 1000 Ljubljana
3	AJPES	Uporabnik	1732803		Tržaška cesta 16, 1000 Ljubljana
4	imetniki lastninske pravice delov stavb 2,3 v tej stavbi	Uporabnik	Glej navedbe pri posameznih lastnikih		Glej navedbe pri posameznih lastnikih
5	Vsi imetniki lastninske pravice delov stavb v tej stavbi	Uporabnik	Glej navedbe pri posameznih lastnikih		Glej navedbe pri posameznih lastnikih
6	Vsi imetniki lastninske pravice delov stavb v tej stavbi	Uporabnik	Glej navedbe pri posameznih lastnikih		Glej navedbe pri posameznih lastnikih

Številka dokumenta : 02132-00069/2008-2 Ime katastrske občine : POSTOJNA
Datum izdaje : 20.06.2008 Šifra katastrske občine : 2490
Številka stavbe : 2490-316

Geodetska uprava Republike Slovenije – Območna geodetska uprava KOPER izdaja na podlagi 21. člena Zakona o geodetski dejavnosti – ZgeoD (Uradni list RS, št. 8/2000, 110/2002-ZGO-1 in 47/2006-ZEN), 7. člena Uredbe o določitvi območnih geodetskih uprav Geodetske uprave Republike Slovenije, njihovih območij in sedežev (Uradni list RS št. 49/2000) in petega odstavka 84. člena Zakona o evidentiranju nepremičnin – ZEN (Uradni list RS, št. 47/2006 in 65/2007 - Odločba US) na zahtevo, ki jo je vložila stranka STANOVANJSKA d.o.o., Postojna, Tržaška cesta 34a v postopku za VPIS STAVBE V KATASTER STAVB naslednji

SKLEP

1. Stavba s številko 2490-316 z naslovom **POSTOJNA, LJUBLJANSKA CESTA 5**, ki stoji na parceli **2490-2671/15** v katastrski občini 2490 POSTOJNA, se vpiše v kataster stavb.
2. Stavbi in delom stavbe se določijo številke, površine in dejanska raba, delom stavbe pa tudi številka stanovanja ali poslovnega prostora, kot je razvidno iz spodnje tabele.

Številka dela stavbe	Številka stanovanja ali poslovnega prostora	Neto tlorisna površina dela stavbe (v m ²)	Dejanska raba dela stavbe
2490-316-1	1	308.49	1220201-nestanovanjska
2490-316-2	2	236.82	1220101-nestanovanjska
2490-316-3	3	231.25	1220101-nestanovanjska
2490-316-4		25.55	13-skupni prostori
2490-316-5		30.68	13-skupni prostori
2490-316-6		84.41	13-skupni prostori
SKUPAJ NETO TLORISNA POVRŠINA STAVBE		917.20 m ²	
DEJANSKA RABA STAVBE		1220101-nestanovanjska	

3. Stroškov postopka ni.

Obrazložitev:

V uvodu navedena stranka je dne 20.06.2008 na Območni geodetski upravi KOPER vložila **zahtevo za vpis stavbe v kataster stavb** z naslovom POSTOJNA, LJUBLJANSKA CESTA 5, ki stoji na parceli 2490-2671/15 v katastrski občini 2490 POSTOJNA.

Zahtevi je bil priložen elaborat, ki ga je po določbah Zakona o evidentiranju nepremičnin - ZEN (Uradni list RS, št. 47/2006 in 65/2007 - Odločba US) in Pravilnika o vpisih v kataster stavb (Uradni list RS, št. 22/2007) izdelalo projektantsko podjetje, AGA d.o.o., GREGORČIČEV DREVORED 7, 6230 POSTOJNA. Elaborat je dne 19/6/2008 potrdil odgovorni projektant Erika Merše Logar

Geodetska uprava je v skladu z 81. in 84. členom ZEN preizkusila zahtevo in ugotovila:

- da je zahtevo podal upravnik stavbe
- da je zahtevi priložen elaborat, ki vsebuje vse predpisane sestavine, kot jih predpisuje Pravilnik o vpisih v kataster stavb v 20.členu;
- da podatki o stavbi in delih stavbe omogočajo vpis stavbe v kataster stavb.

Geodetska uprava je ugotovila, da elaborat za vpis stavbe v kataster stavb izpolnjuje vse pogoje iz 84. člena ZEN, zato se zahtevi za vpis stavbe v kataster stavb ugotovi.

Stavbi, ki stoji na parceli 2490-2671/15 v katastrski občini 2490 POSTOJNA, in ima naslov POSTOJNA, LJUBLJANSKA CESTA 5, je bila določena številka stavbe 2490-316 v katastrski občini 2490 POSTOJNA. Iz elaborata za vpis stavbe v kataster stavb so bile prevzete številke, površine in dejanska raba delov stavb, številke stanovanj ali poslovnih prostorov ter površina in dejanska raba stavbe, kot je razvidno iz izreka tega sklepa.

Na podlagi zahteve in zahtevi priloženega elaborata je Geodetska uprava lahko v celoti ugotovila dejansko stanje. Zato je upravni organ odločil v skrajšanem ugotovitvenem postopku, kot to določa 1. in 2. točka 1. odstavka 144. člena Zakona o splošnem upravnem postopku - ZUP (Uradni list RS, št. 24/2006 - u.p.b., 105/2006-ZUS-1 in 126/2007).

V postopku niso nastali stroški, zato je upravni organ odločil, kot je navedeno v 3. točki izreka tega sklepa.

Taksa za vlogo po tar.št. 1 v znesku 3,55€ in za sklep po tar.št. 3 v znesku 14,18€ Zakona o upravnih taksah - ZUT (Uradni list RS, št. 42/2007- u.p.b. in 126/2007) je plačana.

Pouk o pravnem sredstvu:

Zoper ta sklep je dovoljena pritožba v roku 15 dni od njegovega prejema. Pritožba se vložijo pisno ali ustno na zapisnik pri Geodetski upravi Republike Slovenije, KOPER, Geodetska pisarna Postojna, POSTOJNA, JENKOVA ULICA 3.

O pritožbi bo odločilo Ministrstvo za okolje in prostor.

Za pritožbo je potrebno plačati upravno takso po tarifni št. 2 ZUT v znesku 14,18€.

Do vpisa stavbe v zemljiško knjigo lahko vlagatelj zahteve za vpis stavbe, skladno z 7. odstavkom 81. člena ZEN, vložijo novo zahtevo za vpis stavbe v kataster stavb, ki ji mora priložiti nov elaborat za vpis stavbe v kataster stavb.

Miroslav Logar, univ.dipl.inž.geod.
Višji svetovalec I

Vročiti osebno:

- Stanovanjska d.o.o., Tržaška cesta 34a, 6230 Postojna
- Banka Koper d.d., Pristaniška ulica 14, 6000 Koper
- AJPES, Ljubljanska cesta 5, 6230 Postojna
- Uprava RS za javna plačila, Ljubljanska cesta 5, 6230 Postojna
- AGA d.o.o., Kazarje 3, 6230 Postojna

Obvestiti:

- Okrajno sodišče Postojna, Zemljiška knjiga

Odložiti v:

- dokument, tu

Geodetska pisarna Postojna

Jenkova ulica 3, 6230 Postojna, TELEFON: (05) 721 17 80, FAX: (05) 721 17 88, E-MAIL: Pisarna.Gupost@gov.si



OGU KOPER potrije,
(navedba upravnega organa)
da je odločba sklep šifra 02132-69/2008-2
(ustrezno obkroži)
dne 20.6.2008
dokončanja dne 2008
pravnomočenjna dne
(ustrezno označi)
šifra
pis. drž. osebe

