



Kmetijski inštitut Slovenije

# **Analiza tveganja**

## ***Grapevine Pinot gris virus***

*Irena Mavrič Pleško*

**Delavnica: Priprava analize tveganja in poročanje ob  
najdbah škodljivih organizmov rastlin**  
*Ljubljana, 17. december 2014*

*irena.mavric@kis.si*

# ***Grapevine Pinot gris virus - GPGV***



# Prve težave v letu 2001...

- slabše odganjanje trsov
- slabša rast
- zbiti poganjki
- razbarvanja na listih
- znamenja podobna napadu pršice šiškariče



# Prve težave v letu 2001...

---

... vzorci odvzeti v Goriških Brdih in analizirani na običajno prisotne viruse

Vsi rezultati negativni!

Podobne izkušnje so imeli tudi virologi v Italiji!



## Nadaljevanje ...

- Z uporabo NGS tehnologije so v Italiji našli nov virus (2012)



***Grapevine Pinot gris virus  
(GPGV)***

rod *Trichovirus*



# Nadaljevanje v Sloveniji ...

- 2012 – analize na prisotnost GPGV na vzorcih iz Vipavske doline in Kopra (42 vzorcev, le 2 negativna)
- 2013 – analizirani tudi 4 simptomatični vzorci s Štajerske, vsi pozitivni
- 2014 – močan izbruh bolezni na Primorskem; analize večinoma simptomatičnih vzorcev s Primorske, Štajerske in Dolenjske – večina vzorcev pozitivnih



# Stanje v Evropi 2014

---

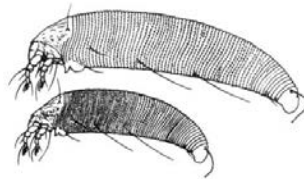
- Prva objava najdbe virusa v Sloveniji
- Objava najdbe virusa na Slovaškem in Češkem
- Najdba virusa v namiznih sortah v J Italiji
- V Italiji je virus razširjen v več deželah
- Prva najdba virusa v Franciji in Grčiji

# Azija – GPGV /GBINV

- GPGV v Koreji 2013
  - tudi nekroze v mesu jagod



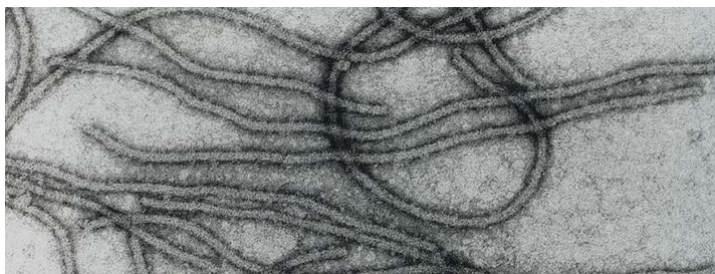
- GBINV – objava leta 1997 na Japonskem
  - Podobna bolezenska znamenja kot pri nas, poleg tega pa še nekroze v mesu jagod
  - Virus se v vinogradih širi po naravni poti – pršica šiškarica *Eriophyes vitis* (*Colomerus vitis*)





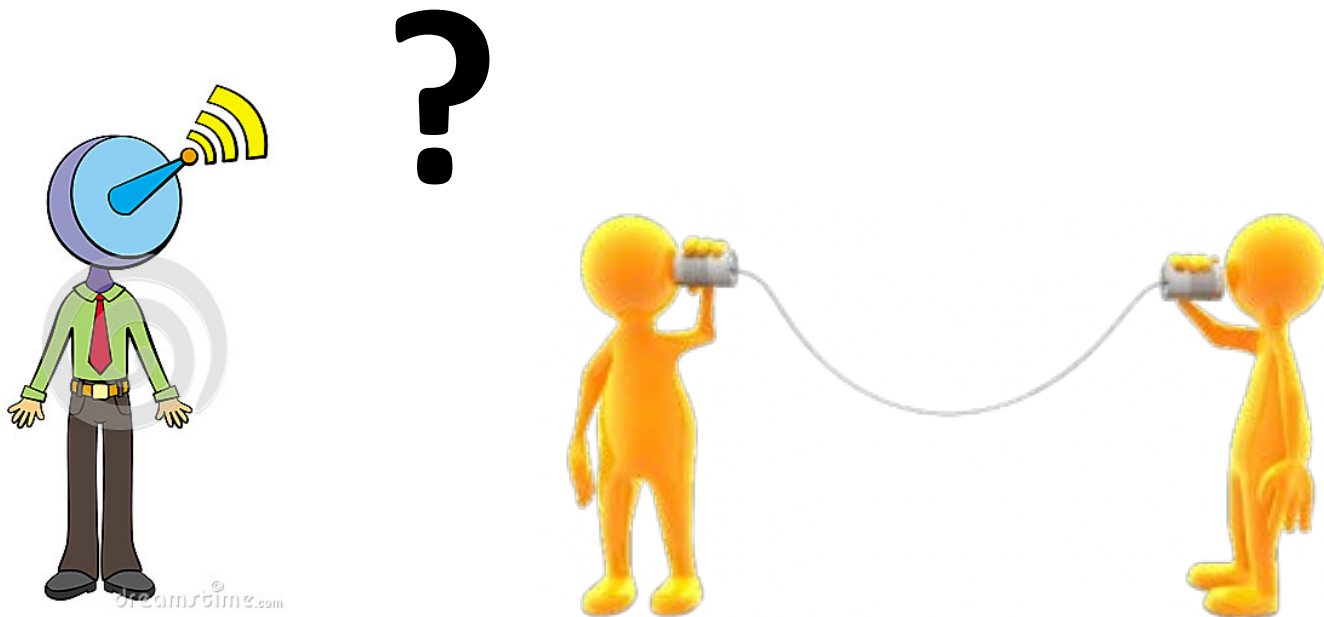
# Analiza tveganja – GPGV

- Ali je GPGV res povzročitelj bolezni, ki jo opažamo v vinogradih?
  - najden je bil tako v simptomatičnih kot tudi v nesimptomatičnih rastlinah
  - jasne povezave med virusom in boleznijo še vedno ni



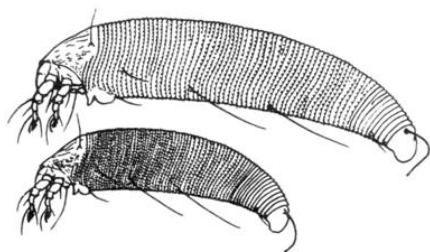
# Analiza tveganja – GPGV

- Nov virus, malo informacij. Kaj storiti z neobjavljenimi podatki?



# Analiza tveganja – GPGV

- Kaj storiti, če je v oceni tveganja potrebno upoštevati tudi prenašalca?



# Analiza tveganja – GPGV

- Kako oceniti verjetnost, negotovost?



# Analiza tveganja – GPGV

- Predlogi ukrepov?

**Remove food, shelter, and water**

**Monitor for pests**

**Block entry points**

**Choose low risk products**

